

## digiPHONE+2 set

Localización rápida y precisa de averías en los cables

## Un plus en facilidad de uso y rápida resolución de problemas

- *NOVEDAD: Filtrado de ruido con grandes mejoras*
- *NOVEDAD: Amplificación de la señal de la avería*
- *NOVEDAD: Combinación de flecha de indicación de la avería con la brújula para localizar el cable*
- *OPCIONAL: Pruebas de fallos de cubierta (set NT)*
- *OPCIONAL: Trazado de cables (set NTRX)*



# La tecnología que se esconde tras el nuevo digiPHONE+2

## Escuche exclusivamente la avería del cable

No escuche nada más que el ruido de la avería gracias a una combinación de diferentes métodos de amortiguación de ruido que permiten lograr una acústica perfecta.

### BNR: Reducción del ruido de fondo

La nueva tecnología inteligente BNR, encargada de filtrar y eliminar el ruido de fondo, ofrece una experiencia acústica sin interferencias al transmitir únicamente el sonido de la avería.

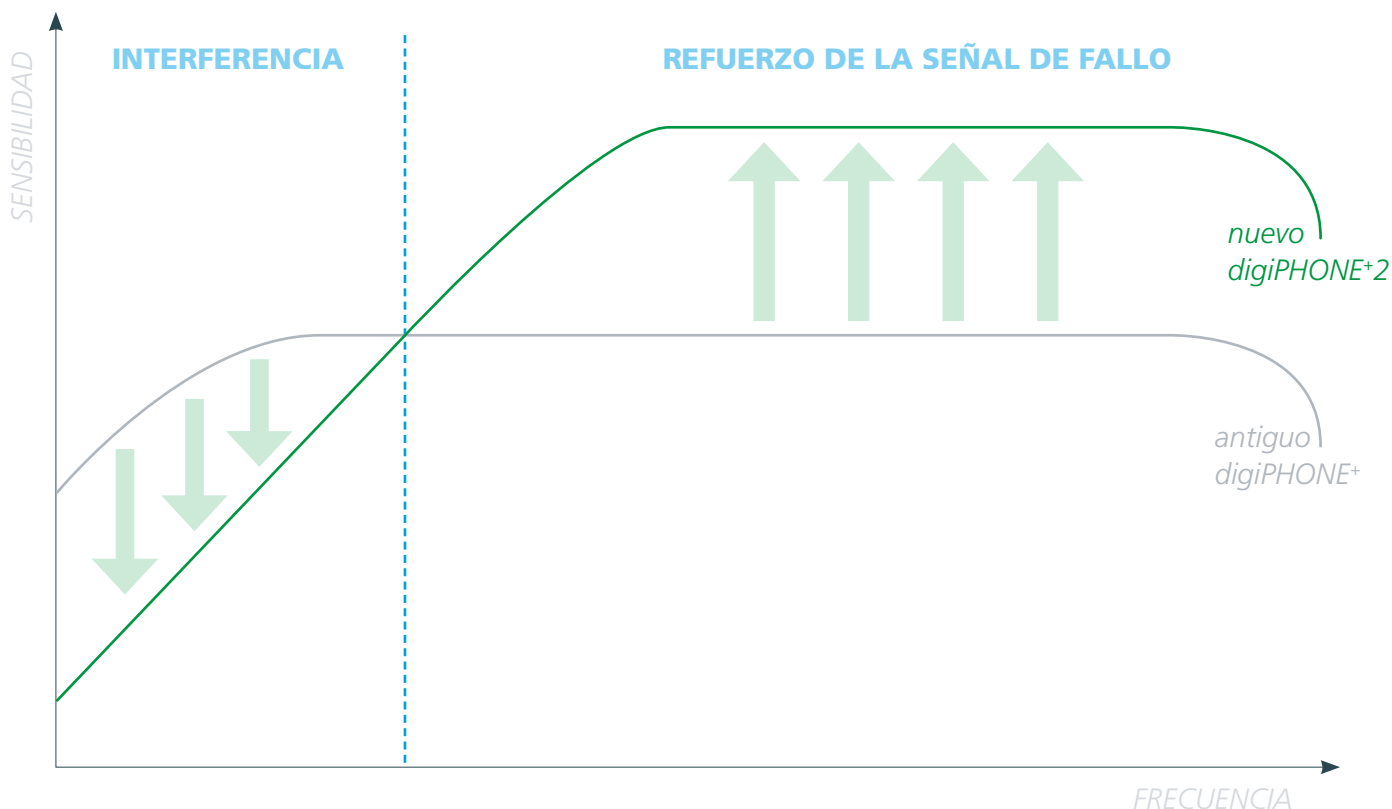


Le ofrecemos la opción de elegir entre auriculares con cable o auriculares Bluetooth® inalámbricos.

### APM: Silenciador automático por proximidad

El sonido se detendrá con solo acercarse al mango del sensor, antes de llegar a tocarlo y sin que se produzcan ruidos de fondo. Cuando suelte el sensor, los auriculares no se activarán hasta que transcurra un breve retardo para garantizar que el digiPHONE+2 permanece inmóvil y que todas las oscilaciones mecánicas que puedan producirse ya se han detenido.

## Una mejor escucha de las averías



### Sensibilidad

Gracias a las nuevas propiedades de filtración, se logra una reducción del ruido de hasta -30 dB y una amplificación de la señal de avería de hasta 20 dB.

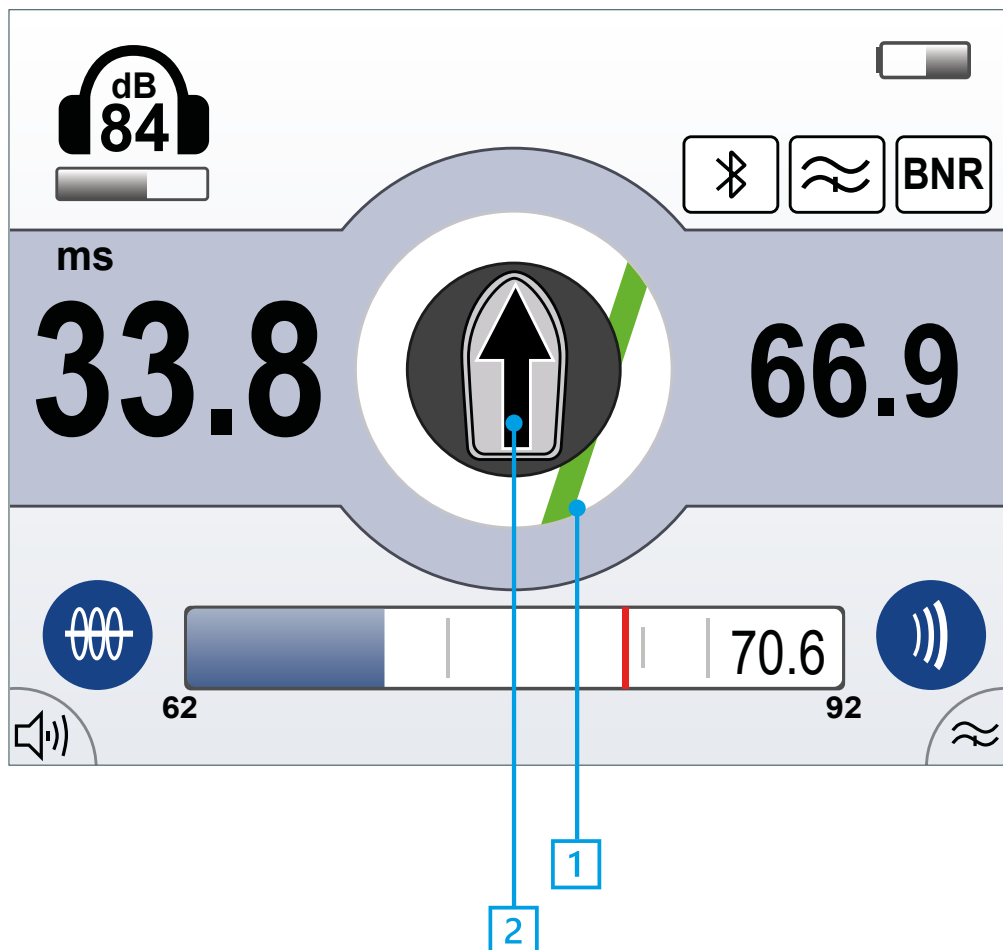
## Brújula para localizar cables

Gracias a la brújula **1** podrá ver y seguir correctamente el trazado de los cables. La brújula (línea verde) no solo muestra si se encuentra a la izquierda o a la derecha del cable, sino también el ángulo en el que está tendido el cable con respecto al sensor.

## Flecha de indicación de la avería

La flecha **2** le indica la dirección en la que se encuentra la avería. La distancia hasta dicha avería se puede definir de forma opcional en milisegundos, metros o pies.

## Una mejor localización de los errores



## El digiPHONE+2, en detalle



- 1 Sensor de geófono resistente. Diseñado para enfrentarse a las condiciones
- 2 Adaptadores de terreno seleccionables. Diseñados para lograr la mejor absorción del sonido en suelos con diferentes propiedades.
- 3 Mango ergonómico. Altura regulable para la máxima comodidad.
- 4 Pantalla multifunción (consulte la página 6). Interfaz de usuario
- 5 Auriculares Bluetooth® de gama alta con ANC (reducción activa del ruido) y un sonido increíblemente nítido gracias a la calidad Sennheiser (opcionales).



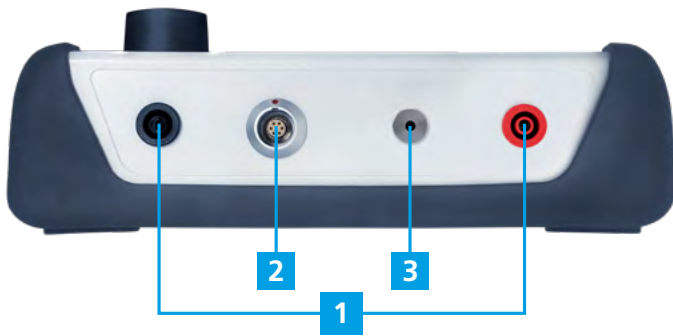
## ¿Sabía que...?

Con la función de reducción activa del ruido que ofrecen los auriculares Bluetooth®, los sonidos del ambiente se reducen al mínimo.

Sin embargo, estos auriculares funcionan con batería, por lo que tienen un inconveniente, y es que no podrá seguir trabajando si dicha batería se agota.

El digiPHONE+2 ofrece una solución a este problema: si la batería no tiene carga, basta con conectar los auriculares a la unidad de control mediante un cable para poder seguir trabajando.

## digiPHONE+2: una plataforma multifuncional que ofrece mucho más



- 1 Tomas de conexión para pica de suelo
- 2 Toma de conexión para el sensor de trazado y el sensor del geófono
- 3 Toma de conexión para los auriculares

Puede ampliar fácilmente las funciones del juego digiPHONE+2 con el juego NT (picas de conexión a tierra ESG) para localizar fugas en cubiertas de cables empleando el método de gradiente de tensión. El juego NTRX también le permite utilizar el receptor Ferrolux para realizar tareas de trazado y rastreo de cables.



## Set NT

Localización de fugas en cubiertas mediante el método de gradiente de tensión

Este juego, combinado con la localización acústica y magnética de averías en los cables, permite localizar fugas en las cubiertas mediante el método de gradiente de tensión.

- Supresión automática de potenciales externos
- Adaptación automática a la tensión de medición
- Detección automática del pulso
- Ajuste automático del punto cero
- Sensibilidad de medición en un rango de  $\mu\text{V}$
- Cable fijado a la pica de conexión a tierra divisible y aislada



[Datos técnicos e información para pedidos](#)

## Set NTRX

Rastreo y ubicación de líneas con indicación de la dirección actual

Además de incorporar las funciones del juego NT, este juego permite usar funciones de trazado y rastreo avanzado de cables.

- Brújula para determinar la posición del cable
- Indicación continua de la profundidad y el amperaje del tendido
- Detección de la dirección de la corriente
- Escaneo de la frecuencia
- Sensor ligero (900 g)
- Modo de sonda
- Opcional: generadores de audiofrecuencia de 12 W, 50 W y 200 W



# digIPHONE<sup>+</sup> 2

Megger · Calle Pedrezuela, 21A, Nave 12 ·  
Polígono industrial Ventorro del Cano · 28925 Alcorcón, Madrid  
Tel.: +34 91 616 5496  
info.es@megger.com

**es.megger.com**

La información contenida en este documento está sujeta a cambios sin previo aviso y no debe interpretarse como un compromiso por parte de Megger Instruments S.L. Megger Instruments S.L. no asume ninguna responsabilidad por los errores que puedan aparecer en este documento.

[DIGIPHONEPLUS2\\_BR\\_ESES\\_V02.pdf](#)

La palabra "Megger" es una marca registrada. Copyright © 2024

**Megger**<sup>®</sup>