

TRAX

Transformatorprovningssystem



- **Ersätter behovet av flera provningsinstrument**
- **Sparar tid genom att man inte behöver programmera flera instrument**
- **Användarvänligt gränssnitt förenklar inlärningen och gör att testen går snabbare**
- **Portabla och kompakta systemkomponenter för enkel transport**
- **De allra senaste mätmetoderna för avancerad diagnostisk testning**

BESKRIVNING

TRAX är ett multifunktions-testsystem för provning av transformatorstationer. Testsystemet ersätter ett flertal separata provningsenheter, vilket gör att provning med TRAX är ett tidsbesparande och kostnadseffektivt alternativ till traditionella mätningar med hjälp av separata instrument.

TRAX är ett unikt testsystem för provning av kraft-, distributions- och instrumenttransformatorer, samt en mängd andra transformatorkomponenter. Levererar upp till 800 A (TRAX 279/280) och 2200 V (2000 A och 12 kV med tillbehör) med ett frekvensområde som kan justeras från 5 Hz (1 Hz med tan delta-enhet) till 500 Hz. TRAX kan användas med inbyggd pekskärm eller extern dator med webbläsare.

Variabla spänningsnivåer och strömstyrkor kan genereras och mätas med hög precision, vilket gör att TRAX kan användas för ett stort antal användningsområden, såsom omsättning, magnetiseringsström, lindnings- och kontaktmotstånd, impedans, provning av tan delta/effektfaktor och diverse primära tester för lågspända, mellanspända och högspänd elektrisk utrustning, inklusive men inte begränsat till:

- Kraft- och distributionstransformatorer
- Instrumenttransformatorer
- Genomföringar
- Brytare för låg- och mellanspänning
- Samlingskenor
- Jordningssystem

TRAX är utformad för att vara en komplett lösning för transformatorprovning. Med sin kapacitet på 4800 VA är det ett mycket effektivt system för transformatorprovning som kännetecknas av hög precision och utmärkt prestanda.

Testkapacitet

- Mätningar av lindningsmotstånd
- Adaptiv algoritm för optimerad transformatoravmagnetisering
- Äkta dynamiska motståndsmätningar av lindningskopplare
- 250 V transformator-omsättningsmätningar
- 12 kV-funktioner för dissipationsfaktor- och kapacitansstestning

Användargränssnittet ger fullständig manuell kontroll där användaren definierar specifika testinställningar. Alternativt finns det en mängd olika fristående instrument/appar tillgängliga för att utföra automatiserade provningsförfaranden såsom lindningsmotstånd, omsättning, impedansmätningar, brytaranalys med mera. Testerna kan organiseras och rapporteras som separata tester eller som en kombinerad komplett uppsättning testresultat för samma anläggning.

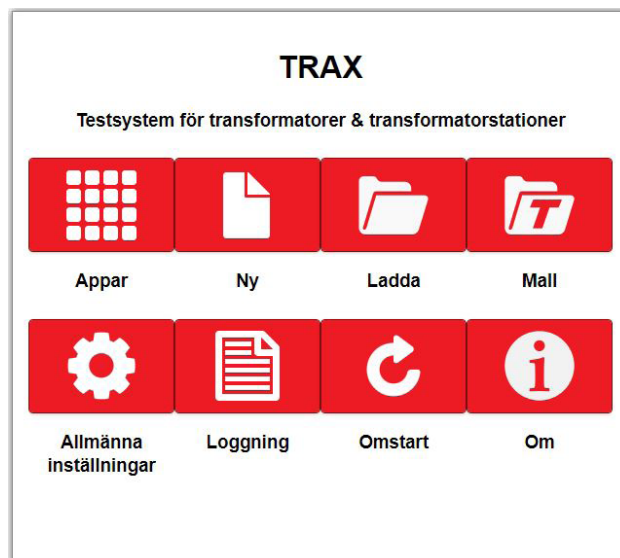
Den kompakta och lätta konstruktionen hos TRAX 220 (endast 26 kg) möjliggör transport i den mjuka väskan inom gränserna för incheckningsbagage (32 kg).

EGENSKAPER OCH FÖRDELAR

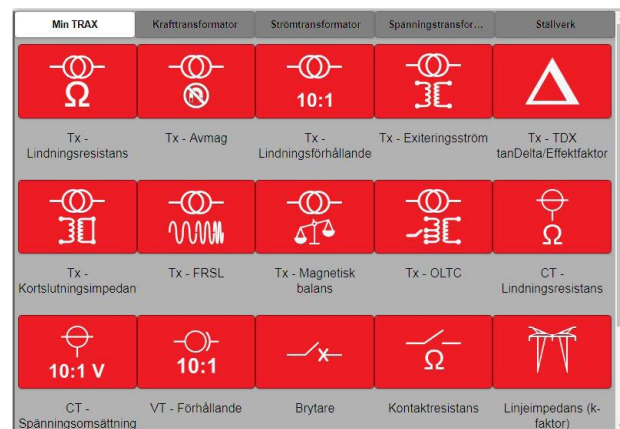
- Ett multifunktions-testsystem för provning av transformatorstationer.
 - ▶ Ersätter behovet av flera testinstrument
 - ▶ Sparar tid genom att man inte behöver programmera flera instrument
 - ▶ Användarvänligt gränssnitt som kortar inlärnings- och testtiden
 - ▶ Portabla och kompakta systemkomponenter för enkel leverans
 - ▶ Samma kablar kan användas för flera olika tester
- Enastående flexibilitet vid valet av utgångsström eller spänningssignaler för diverse tester
 - ▶ Växelström upp till 2000 A (med TCX 200)
 - ▶ Likström upp till 100 A
 - ▶ Växelspänning upp till 12 kV (med TDX 120)
 - ▶ Likspänning upp till 300 V
- De allra senaste mätmetoderna för avancerad diagnostisk testning, t.ex.
 - ▶ 3-fast transformatormätningar av:
 - Omsättning
 - Lindningsmotstånd
 - Kontinuitet hos lindningskopplare, tidmätning och dynamiskt motstånd
 - Magnetiseringsström
 - Läckreaktans/kortslutningsimpedans
 - Avmagnetisering
 - ▶ 3-fas transformatormätningar utan manuella kabelomkopplingar (med TSX 300/303)
 - ▶ Ström- och spänningstransformatorprovning
 - ▶ HV tan delta/effektfaktor (med TDX 120)
- Kompakt och lätt
 - ▶ 26 kg TRAX 220 (huvudenhet), fraktvikt i mjuk väska <32 kg
 - ▶ Smart kabelteknik för minskad kabelvikt

ANVÄNDARGRÄNSSNITT

Arkitekturen hos användargränssnittet i TRAX bygger på ett antal individuella instrument/appar, där endast de viktigaste funktionerna visas som standard. För manuell provning finns det ett generiskt instrument tillgängligt, där användarna väljer utgång, mätgångar och hur data ska bearbetas. För provning av kompletta komponenter (t.ex. krafttransformatorer) kan mätresultaten från flera instrument samlas in och presenteras i en rapport.



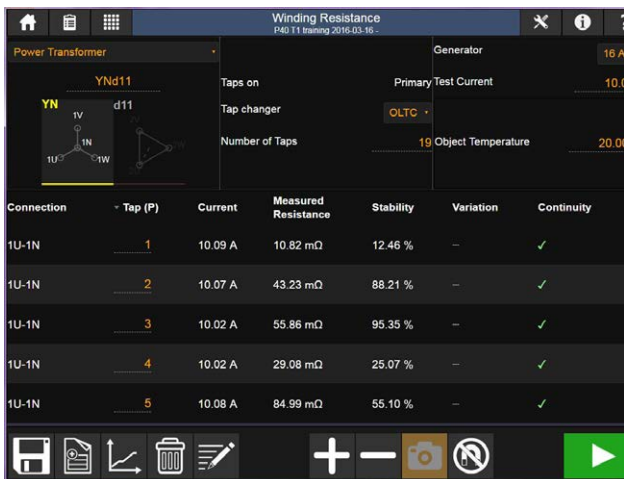
Startskärm



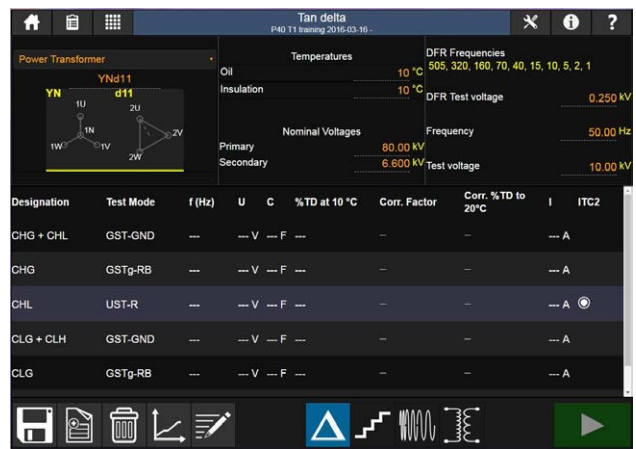
My TRAX



Manuell kontroll



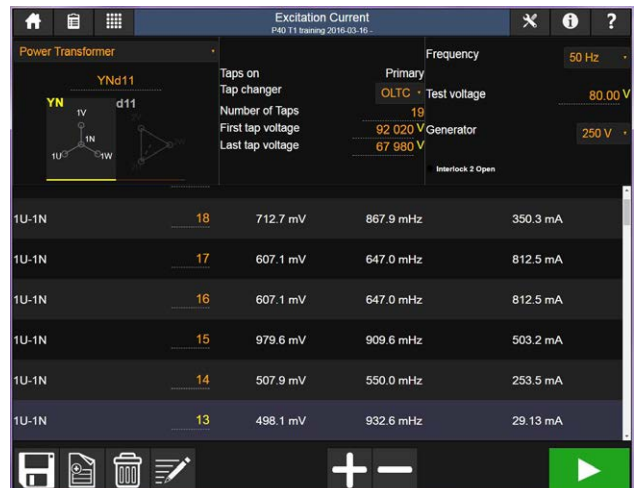
lindningsmotstånd



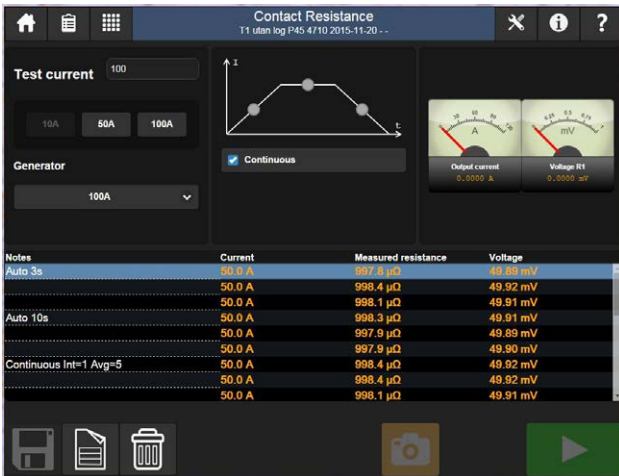
Tan delta



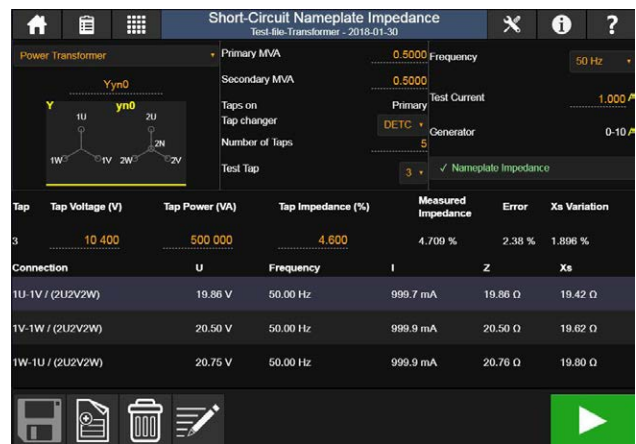
Omsättning



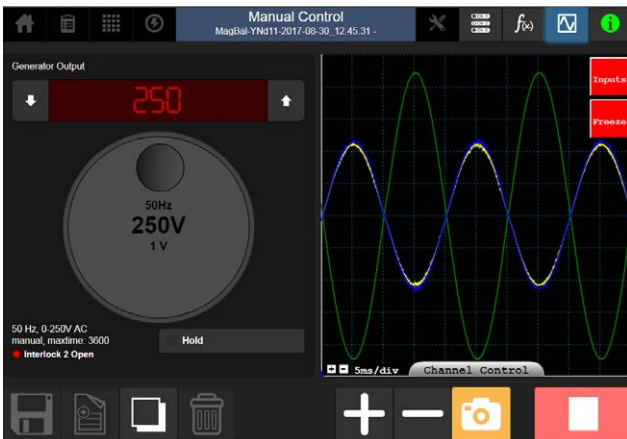
Magnetiseringsström



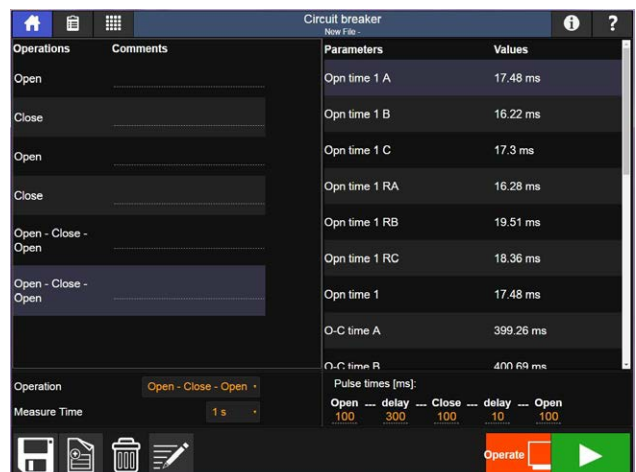
Kontaktmotstånd



Kortslutningsimpedans (enl. märkskylten)



Oscilloskop



Brytare

TILLÄMPNING

En mängd olika spänningsnivåer och strömstyrkor kan genereras och mätas med hög precision, vilket gör att multifunktionstestaren kan användas för ett stort antal applikationer. Exempel:

- **Krafttransformator**
 - ▶ Förhållande och fas
 - ▶ Lindningsmotstånd
 - Enfas upp till 100 A
 - Trefas/sex lindningar upp till 16 A (med TSX 300/303)
 - ▶ Test av lindningskopplare (enfas eller trefas)
 - Kontinuitet
 - Dynamisk ström
 - Dynamisk spänning
 - Äkta dynamiskt motstånd (ny metod för tidmätning och mätning av motstånd)
 - Rippel
 - Lutning
 - Motorström
 - ▶ Avmagnetisering (adaptiv metod för snabb och effektiv process)
 - ▶ Magnetisk balans
 - ▶ Magnetiseringsström
 - ▶ Läckreaktans/kortslutningsimpedans
 - ▶ Nollsekvensimpedans
 - ▶ Frekvensvar från ströförluster (FRSL)
 - ▶ Tan-Delta/effektfaktor med individuell temperaturkorrigerig (ITC) och spänningsberoende detektering (VDD)
 - ▶ Kapacitans
- **Strömtransformator**
 - ▶ Förhållande, börda (manuellt), polaritet
 - ▶ Fas- och magnitudfel
 - ▶ Magnetiseringskurva (knäpunkt)
 - ▶ Lindningsmotstånd
 - ▶ Spänningshållfasthet (manuellt)
- **Spänningstransformator**
 - ▶ Förhållande och polaritet
 - ▶ Fas- och magnitudfel
 - ▶ Sekundär börda (manuellt)
 - ▶ Spänningshållfasthet (manuellt)
- **Motståndsprovning**
 - ▶ Kontaktmotstånd
 - ▶ DualGround™-mätningar
- **Brytarprovning**
 - ▶ Tidmätning; huvud- och resistorkontakt: O, C, OC, CO, OCO
 - ▶ Manöverspänning
 - ▶ Spolström
 - ▶ Kontaktmotstånd
 - ▶ Brytargrafer: Tidmätning, spänning och ström
- **Primärprovning**
 - ▶ Brytare
 - ▶ Generell primärprovning
- **Provning av AC-isolering**
 - ▶ Tan-Delta/effektfaktor
 - ▶ Kapacitans
 - ▶ Tip-up-provning
 - ▶ Frekvensområde 1–505 Hz

SPECIFIKATIONER TRAX

Specifikationerna gäller vid nominell matningsspänning och en omgivningstemperatur på +23 °C ± 5°. Specifikationerna kan ändras utan föregående meddelande.

Miljö

<i>Användningsområde</i>	För användning i högspänningsställverk och industrimiljöer.
<i>Temperatur</i>	
<i>Drift</i>	–20 °C till +55 °C
<i>Förvaring</i>	–20 °C till +70 °C
<i>Luftfuktighet</i>	< 90 % RH, ej kondenserande

CE-märkning

<i>EMC</i>	2004/108/EG
<i>Lågspänningsklassning</i>	2006/95/EG

Allmänt

<i>Matning från elnätet</i>	100-240 V, 50/60 Hz (± 10 %)
<i>Inström</i>	≤ 16 A kontinuerlig Kortvarigt upp till 30 A < 60 s

Huvudsäkringar F1 och F2, 25 A



TEST GROUND
För anslutning till testobjektets jord före anslutning till några andra kablar på enheten.



GROUND
För anslutning av extra jord mellan huvudenheten och tillbehören eller för att jorda externa objekt, till exempel en extra transportkärra

Mått 475 x 315 x 330 mm (utan handtag)

Vikt

<i>TRAX 219</i>	25 kg
<i>TRAX 220</i>	26 kg
<i>TRAX 279</i>	29 kg
<i>TRAX 280</i>	30 kg

Display¹⁾

<i>Storlek</i>	10,4"
<i>Upplösning</i>	1024x768 XGA
<i>Typ</i>	TFT tycksärm
<i>Kontrastförhållande</i>	1000:1
<i>Ljusstyrka</i>	1000 cd/m ²

1) TRAX 219 och 279 saknar display

Utgångar

Beteckning	Specifikation	Kommentar
0-2200 V_{AC}	1 A, 1 min 0,2 A, >2 h 2500 VA (max) Frekvensområde: 5-70 Hz	Utgången är frånkopplad med ett relä och är endast strömförande när denna generator väljs.
0-250 V_{AC} / 0-10 A_{AC}	10 A, 1 min 20 A, max 10 s 2,5 A, >2 h Frekvensområde: 5-505 Hz	
0-200 A_{AC}	200 A/6 V, 1 min 80 A, >2 h Frekvensområde: 45-70 Hz	TRAX 219/220
0-800 A_{AC}	0-800 A/6 V, 1 min 0-200 A/10 V, >2 h Frekvensområde: 45-70 Hz	TRAX 279/280
0-16 A_{DC}	16 A, kontinuerlig 1 A kontinuerlig	
0-300 V_{DC}	10 A, 1 minut 2,5 A, >2 h	Likriktad DC. Avsedd att användas t.ex. för extra likströmsmatning
0-100 A_{DC}	100 A, 2 minuter 70 A, kontinuerlig	
<i>DC-uteffekt</i>	Max 1000 VA, kontinuerlig Max 50 V tillgänglig spänning	
<i>Binär utgång</i>	250 V/35 A (max) 2 x 0-10000 s	Utgångar för OLTC och strömbrytarfunktion med mätningar av intern spänning och ström
AUX		
CONTROL	54 V DC	Ethernet-kommunikation och strömförsörjning av tillbehör
POWER	0-235 V AC	Direkt från effektförstärkare för strömförsörjning av tillbehör (TDX/TCX)
<i>Med TRAX TDX</i>	12 kV AC 0-12 kV/500 mA, 1 min 0-12 kV/300 mA, 4 min 0-12 kV/100 mA, kontinuerlig	Se TDX-datablad
<i>Med TRAX TCX</i>	2000 A AC 0-2000 A/2,4 V, 1 min 0-1000 A/4,8 V, 1 min	

Ingångar

Beteckning	Specifikation	Kommentar
ANALOG 1 2 3 4		
<i>Ström</i>	4 x 0-10 A AC/DC	
<i>Spänning</i>	4 x 250/350 V AC/DC	
R1 R2	2 x 0-50 V DC	Avsedd för motståndsmätning men kan användas för mätning av AC-spänning upp till 40 V _{RMS}
TRANS		Ingång för analoga givare och analoga signaler på låg nivå
TRIG IN		Kontakt eller spänningsavkänning
TIMING	3 x 0-10000 s	Binära ingångar för tidsmätningar i timer- och relätestnings-applikationer. Ingångarna A och B är dedikerade för Start och Stopp.

Beräknade/visade parametrar

<i>Aritmetiska</i>	+, -, *, /
<i>Effekt</i>	P, VA, Q, S
<i>Impedans</i>	R (DC), Z, X _p , X _s , R _s , R _p , L _s , L _p , C _s , C _p , fas

Effektreducering vid lägre nätspänning

TRAX-specifikationen gäller vid 230-240 V nätspänning. Uteffekten minskar vid lägre nätspänningar.

Effektreducering vid hög omgivningstemperatur

TRAX-specifikationen gäller vid 23 ±5 °C. Tid med max utgångsström reduceras när TRAX används i hög omgivningstemperatur.

Effektreducering på lägre frekvenser

Den specificerade TRAX-utspänningen är 50 Hz. Den maximala utspänningen vid lägre frekvenser begränsas av transformatorn. Effektreduceringen är linjär med frekvens och max utspänning vid 5 Hz är 10 % av den nominella uteffekten.

Mätnoggrannhet

<i>Extern AC/DC-spänning och -ström</i>	0,05 % av det avlästa värdet + 0,05 % FS (I ≤ 5 ADC/RMS)
<i>Intern DC-ström</i>	0,2 % av det avlästa värdet + 0,2 % FS (5 < I ≤ 10 ADC/RMS)
<i>Intern AC-ström</i>	0,1 % av avläsningen + 0,1 % FS
<i>Intern AC-spänning</i>	0,2 % av avläsningen + 0,2 % FS
<i>Fas (0-360°)</i>	0,1°

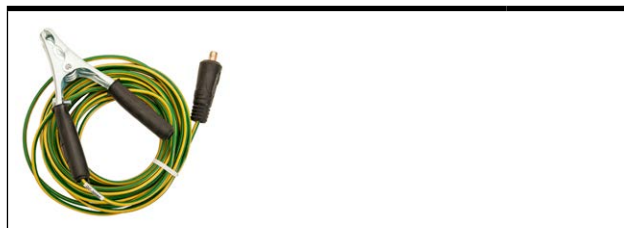
Mätnoggrannhet härledda parametrar (typiskt)

	Mätområde	Noggrannhet	Upplösning
<i>W/RM</i>	1 A generator: 10 mΩ – 10 kΩ 16 A generator: 0,63 mΩ – 33,3 Ω 100 A generator: 0,1 mΩ – 2,5 Ω	0,15 % RD + 0,15 % FS	Upp till 4 siffror
<i>TTR</i>	2500:1 – 1:25 000	0,07 %	Upp till 4 siffror

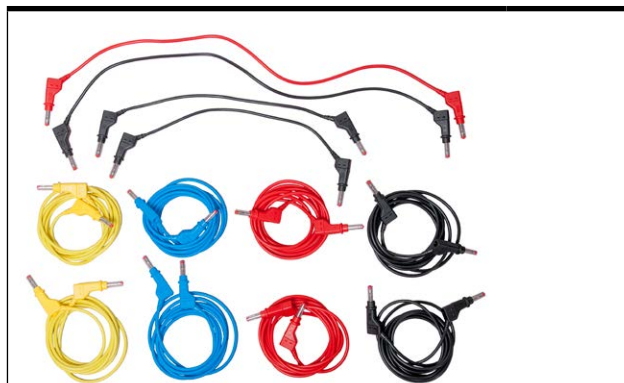
COM

Ethernet-uttag	För att köra instrumentet från en extern dator eller för anslutning till externt nätverk.
Kontakt för WiFi-antenn	För att köra instrumentet trådlöst från en dator eller surfplatta. (Tillval)
USB	3 universella USB-portar

MEDFÖLJANDE TILLBEHÖR



Jordkabel, 10 m	GC-30080
-----------------	----------



Provningskabelsats	GA-00037
--------------------	----------



Avkänningskabel, 10 m, svart	KG-00530
------------------------------	----------

Avkänningskabel, 10 m, röd	KG-00532
----------------------------	----------

ELLER

Avkänningskabel, 15 m, svart	KG-00540
------------------------------	----------

Avkänningskabel, 15 m, röd	KG-00542
----------------------------	----------

ELLER

Avkänningskabel, 20 m, svart	KG-00570
------------------------------	----------

Avkänningskabel, 20 m, röd	KG-00572
----------------------------	----------



Kevin-kabel, 10 m, svart	GC-32310
--------------------------	----------

Kevin-kabel, 10 m, röd	GC-32312
------------------------	----------

ELLER

Kevin-kabel, 15 m, svart	GC-32315
--------------------------	----------

Kevin-kabel, 15 m, röd	GC-32317
------------------------	----------

ELLER

Kevin-kabel, 20 m, svart	GC-32320
--------------------------	----------

Kevin-kabel, 20 m, röd	GC-32322
------------------------	----------

OBS! Ingår endast i Provning av krafttransformator



Strömkabel, 35 mm ² , 10 m, svart	GC-32010
--	----------

Strömkabel, 35 mm ² , 10 m, röd	GC-32012
--	----------

ELLER

Strömkabel, 35 mm ² , 15 m, svart	GC-32015
--	----------

Strömkabel, 35 mm ² , 15 m, röd	GC-32017
--	----------

ELLER

Strömkabel, 35 mm ² , 20 m, svart	GC-32020
--	----------

Strömkabel, 35 mm ² , 20 m, röd	GC-32022
--	----------



Strömkabel, 800 A, 95 mm ² , 2 x 6 m, (TRAX279/280)	GC-32106
---	----------



HV-kabel, 10 m, svart	04-35310
-----------------------	----------

HV-kabel, 10 m, röd	04-35312
---------------------	----------



Krokodilklämma, svart	40-08320
-----------------------	----------

Krokodilklämma, röd	40-08322
---------------------	----------



Stor klämma för HV-kabel, svart	GC-80040
---------------------------------	----------

Stor klämma för HV-kabel, röd	GC-80042
-------------------------------	----------



Bygelkabel, 10 mm², 5 m GC-32091
OBS! Ingår endast i Provning av krafttransformator



Ethernet-kabel, skärmad GA-00985



Säkerhetsförregling handbrytare, 3 m GC-31103



Transportväska, med hjul GD-30200
Väska för tillbehör, med hjul GD-30220

EXTRA TILLBEHÖR



TDX 120, AJ-69090

Högspänningsenhet (12 kV) för mätning av tan delta och kapacitans



TCX 200, AJ-69290

Tillbehör för högström



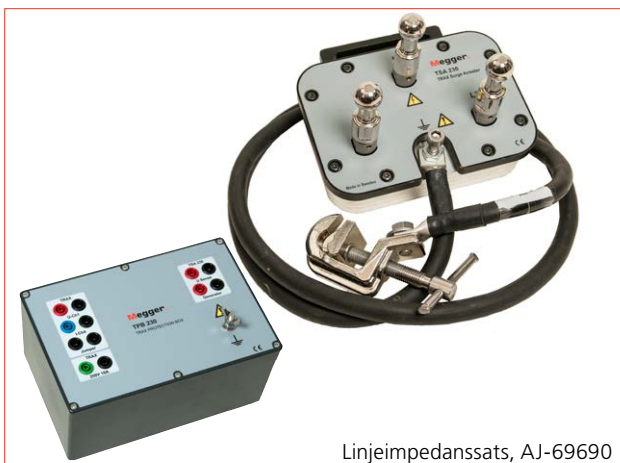
TSX 303, AJ-69490

Automatiserad kopplingslåda med 3-fas/6 lindningar



TSX 300, AJ-69390 / AJ-69395

Manuell kopplingslåda med 3-fas/6 lindningar samt IEC- eller ANSI-panelkonstruktion



Linjeimpedanssats, AJ-69690

Satsen för linjeimpedans är ett tillbehör till TRAX. Består av TSA230 – överspänningsskydd och TPB230 – skyddslåda, plus kablar, tillbehör och programvaruappen AJ-8050X för TRAX.



B10E, BG-29092

En variabel DC-spänning kan behövas för att testa en brytare. B10E levererar 24-250 V AC eller DC.



TIB 225, AJ-90030

Varningslampa vid generering av spänning/ström.



Förregling fotbrytare, GC-31150

Säkerhetsförregling fotbrytare, 3 m



Mjuk väska, GD-31050

Mjuk väska för TRAX, exkl. tillbehör, för att minimera vikten när TRAX tas med på flyget.



Vagn, AJ-90040

Vagn anpassad för TRAX och xtra tillbehör, t.ex. TDX120



Anslutningsatts, GA-90010

Anslutningsatts för manöverkablar



GC-31120

Säkerhetsförregling handbrytare, 18 m

BESTÄLLNINGSGENOMGÅNG

BESTÄLLNINGSGENOMGÅNG						Order nr.
Detalj						
TRAX huvudenheter						
	Ström- gång, A AC	Pek- skärm	Provning av krafttrans- formator Inkl. Standardtransformator (AJ-8010X) och Manuell kontroll	Provning av instrument- transformator Inkl. Instrumenttransforma- tor (AJ-8030X) och Manuell kontroll	Allmän tillämpning Endast Manuell kontroll Inga tillbehör	
TRAX 280	800–5 A	Ja	Ja, 10 m-kablar	–	–	AJ-19090
			Ja, 15 m-kablar	–	–	AJ-19091
			Ja, 20 m-kablar	–	–	AJ-19092
			–	Ja	–	AJ-19093
			–	–	Ja	AJ-19000
TRAX 279	800–5 A	Nej	Ja, 10 m-kablar	–	–	AJ-19190
			Ja, 15 m-kablar	–	–	AJ-19191
			Ja, 20 m-kablar	–	–	AJ-19192
			–	Ja	–	AJ-19193
			–	–	Ja	AJ-19100
TRAX 220	200 A	Ja	Ja, 10 m-kablar	–	–	AJ-19290
			Ja, 15 m-kablar	–	–	AJ-19291
			Ja, 20 m-kablar	–	–	AJ-19292
			–	Ja	–	AJ-19293
			–	–	Ja	AJ-19200
TRAX 219	200 A	Nej	Ja, 10 m-kablar	–	–	AJ-19390
			Ja, 15 m-kablar	–	–	AJ-19391
			Ja, 20 m-kablar	–	–	AJ-19392
			–	Ja	–	AJ-19393
			–	–	Ja	AJ-19300
Programvarupaket						
Manuell kontroll (ingår i alla TRAX-versioner)						
<ul style="list-style-type: none"> ▪ 6-kanalig multimeter ▪ Oscilloskop ▪ LCR-mätare ▪ Fasvinkelmätare ▪ AC- och DC-generator ▪ Analys och beräkningar 						
Standardtransformator (ingår i TRAX för Provning av krafttransformator)						AJ-8010X
<ul style="list-style-type: none"> ▪ Lindningsmotstånd med OLTC-kontinuitet ▪ Avmagnetisering ▪ Omsättning med magnetiseringsström ▪ Magnetiseringsström ▪ Kortslutningsimpedans (läckreaktans) 						
Avancerad transformator (tillval)						AJ-8020X
<ul style="list-style-type: none"> ▪ Dynamiska OLTC-mätningar: Äkta DRM med lastkopplar-tidmätning och motstånd, rippel, lutning och motorström ▪ FRSL (frequency response of stray losses) ▪ Magnetisk balans ▪ Magnetiseringsström (GOST) 						
Instrumenttransformator (ingår i TRAX för Provning av instrumenttransformator)						AJ-8030X
<ul style="list-style-type: none"> ▪ CT-förhållande (manuellt), magnetiseringskurva (knäpunkt), polaritet, lindningsmotstånd ▪ VT-förhållande (manuellt), polaritet 						
Transformatorstation (tillval) (se även rekommenderade tillbehör nedan)						AJ-8040X
<ul style="list-style-type: none"> ▪ Brytarprovning ▪ Fasvinkelmätare (manuell) ▪ Jord/impedans (manuell) 						
Linjeimpedans (ingår i linjeimpedans sats AJ-69690)						AJ-8050X
<ul style="list-style-type: none"> ▪ Mätning av linjeimpedans ▪ Beräkning av K-faktorer 						

Detalj	Order nr.
Medföljande tillbehör	
Medföljande tillbehör: Provning av krafttransformator och instrumenttransformator:	
<ul style="list-style-type: none"> ▪ Nätkabel ▪ Jordkabel, 10 m ▪ Krokodilklämmor, svart och röd ▪ Stora klämmor för HV-kablar, svart och röd ▪ Provningkabelsats ▪ Strömkablar 800 A, 95 mm², 2 x 6 m (TRAX 279/280) ▪ Strömkablar 200 A, 35 mm², 2 x 6 m (TRAX 219/220 med 15/20 m-kablar) ▪ HV-kablar, 2 x 10 m, svart och röd ▪ Förregling handbrytare, 3 m ▪ Ethernet-kabel ▪ Väska för tillbehör, med hjul ▪ Transportväska med hjul ▪ Användarhandbok 	
Extratillbehör som medföljer: Provning av krafttransformator:	
<ul style="list-style-type: none"> ▪ Kelvin-kablar, 2 x 10/15/20 m, svart och röd ▪ Strömkablar, 35 mm², 2 x 10/15/20 m, svart och röd ▪ Avkänningskablar, 2 x 10/15/20 m, svart och röd ▪ Bygelkabel, 10 mm² 5 m 	
Extratillbehör som medföljer: Provning av instrumenttransformator:	
<ul style="list-style-type: none"> ▪ Strömkablar, 35 mm², 2 x 10/15/20 m, svart och röd ▪ Avkänningskablar, 4 x 10 m, svart och röd 	
Extra tillbehör	
Mätkabelset (rekommenderas för programvarupaket AJ-8040X)	GC-32600
<ul style="list-style-type: none"> ▪ 4 mätkablar, 0,5 m röd/svart/gul/blå ▪ 6 mätkablar, 2 m röd/svart/gul/blå ▪ 4 mätkablar, 5 m röd/svart/gul/blå ▪ 4-delfinklämmor (svart/röd) 	
Mätkabelset Timing (rekommenderas för programvarupaket AJ-8040X)	GC-32610
<ul style="list-style-type: none"> ▪ 6 klämmor med banankontakt ▪ 6 mätkablar, 10 m svart/röd 	
Anslutningssats för styrkablar (rekommenderas för programvarupaket AJ-8040X)	GA-90010
<ul style="list-style-type: none"> ▪ 5 testklämmor ▪ 5 adaptrar för kopplingsplint ▪ 5 kabelskoadaptrar ▪ 1 plastlåda 	
Annat	
Vagn	AJ-90040
Lätt väska	GD-31050
Förregling fotbrytare	GC-31150
Förregling handbrytare, 18 m	GC-31120
Förlängningskabel förregling, 10 m	GA-01005
TIB225, Indikatorbox	AJ-90030
Extra instrument	
TDX 120 – Högsäningsenhet för mätning av tan delta, kapacitans och magnetiseringsström. Med maskinvara ansluten till TRAX-huvudenheten aktiveras programvaruappen ¹⁾	AJ-69090
TCX 200 – Tillbehör för starkström (kabel + booster) som kan placeras mellan mätobjektet för att minimera längden/vikten på starkströmskabeln i samband med primär starkströmstestning upp till 2000 A ¹⁾	AJ-69290
TSX 303 – kopplingslåda 3-fas/6 lindningar för automatiserade mätningar av lindningsmotståndet (16 A) och omsättning (250 V). Stöder även avmagnetisering. Inkl. kablar för anslutningar och genomföringar Endast anslutningskablar	AJ-69490 AJ-69492
TSX 300 – kopplingslåda 3-fas/6 lindningar för förenklade omsättningsmätningar (250 V), lindningsmotstånd (16 A), magnetiseringsström, läckreaktans och FRSL. OBS! Kablar medföljer ej ¹⁾ IEC panelkonstruktion ANSI panelkonstruktion	AJ-69390 AJ-69395
Linjeimpedanssats – Hårdvarusats för säker anslutning av TRAX under mätningar av linjeimpedansen, inklusive TSA230 Box överspänningsskydd, TPB230 Skyddsbox, kablar och tillbehör. Linjeimpedansappen AJ-8050X ingår också ¹⁾	AJ-69690
B10E – Variabel DC-mätning ¹⁾	BG-29092
1) Se separat datablad för mer information.	
Andra alternativ såsom SFRA/FRAX, DFR/IDAX, DC-isolering/MIT erbjuds som separata produkter på förfrågan.	

Postadress

Megger Sweden AB
Box 724,
182 17 Danderyd
SVERIGE
T. +46 8 510 195 00
F. +46 8 510 195 95
E. seinfo@megger.com

TRAX_DS_sv_V11a

ZI-AJ01S • Dok. AJ033613ES • 2019
Kan komma att ändras utan föregående meddelande
Megger Sweden AB
Registrerad enligt ISO 9001 och 14001
Namnet "Megger" är ett registrerat varumärke
www.megger.com

Megger 