

# Ferrolux

## Localisation systématique des lignes et des défauts



- **Guidage précis de la direction à l'aide des flèches droite/gauche**
- **« SignalSelect » pour la localisation claire de l'itinéraire**
- **Mesure de la profondeur et de l'intensité du courant de signal par simple pression d'un bouton**
- **Le capteur de tracé pèse moins de 1 kg pour une utilisation sans effort**
- **« DirectSignal » pour une localisation efficace de la ligne**

### DESCRIPTION

Le système de localisation Ferrolux est la solution pour vos tâches quotidiennes. Vous pouvez utiliser le système pour trouver rapidement et facilement les défauts de câble. Vous pouvez localiser les lignes tout aussi rapidement, mesurer leur profondeur et sauvegarder les données dans la mémoire, y compris les coordonnées GPS.

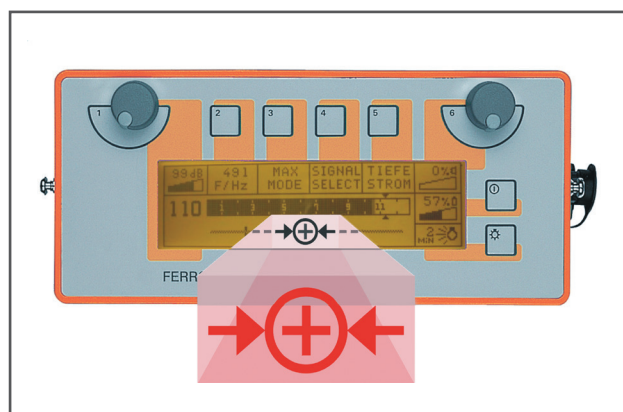
Comme le capteur de tracé pour les tâches de localisation pèse moins de 1 kg, vous pouvez l'utiliser pendant de longues périodes sans vous fatiguer.

Des fonctions spéciales telles que SuperMax Signal, DirectSignal et SignalSelect rendent votre travail plus facile et les résultats plus précis.

### SignalSelect

SignalSelect est une méthode brevetée pour trouver la direction d'un signal sur une ligne, et augmente considérablement la certitude et l'efficacité de l'emplacement du tracé. Cette méthode est particulièrement utile dans les zones où plusieurs systèmes se trouvent à proximité immédiate.

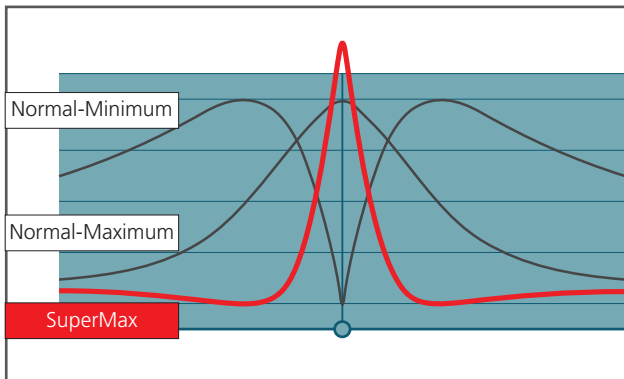
Les générateurs Ferrolux produisent un signal de fréquence audio spécialement codé, qui est alimenté directement ou par induction. Le système de réception FLE 10/FS 10 sélectionne le signal via la ligne cible et identifie la direction du flux de signal.



- Affichage clair
- →⊕← Flux de signaux du générateur vers l'extrémité distante
- →⊖← Flux de signaux de l'extrémité distante vers le générateur
- Indépendant de la longueur de la ligne
- Pour tout type de ligne (câble, tuyau)
- Connexion inductive ou directe du signal

**SuperMax**

La méthode Maximum actuelle est relativement imprécise et a donc surtout été utilisée pour les levés au sol. Le système de réception Ferrolux FLE 10/FS 10 combine les méthodes conventionnelles Maximum et Minimum pour obtenir une nouvelle méthode améliorée appelée SuperMax. Même les opérateurs relativement peu formés peuvent utiliser cette méthode pour obtenir d'excellents résultats de localisation.



■ **Méthode Maximum**

*Avantage* : réception optimale via la ligne  
*Inconvénient* : très large plage de localisation

■ **Méthode Minimum**

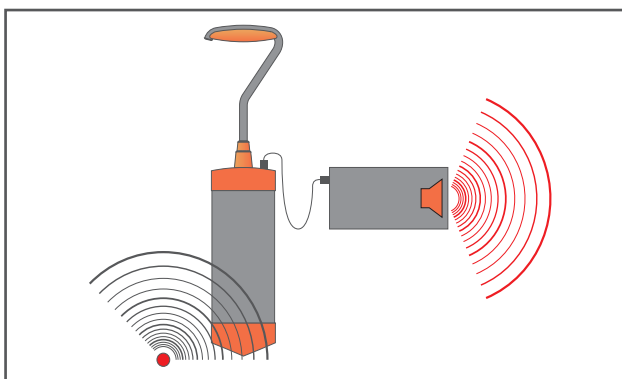
*Avantage* : localisation très précise  
*Inconvénient* : très sensible à la géométrie du champ asymétrique

■ **Méthode SuperMax**

Localisation très précise avec un signal optimal via la ligne et aucun signal en dehors de la ligne

**DirectSignal**

Un signal de réception analogique est directement audible par le haut-parleur interne ou le casque audio. L'écoute du signal de réception augmente l'information disponible et prend en charge l'information affichée visuellement sur le récepteur, ce qui facilite la localisation efficace de la ligne. Il y a des boutons séparés pour régler l'amplification et le volume du signal.

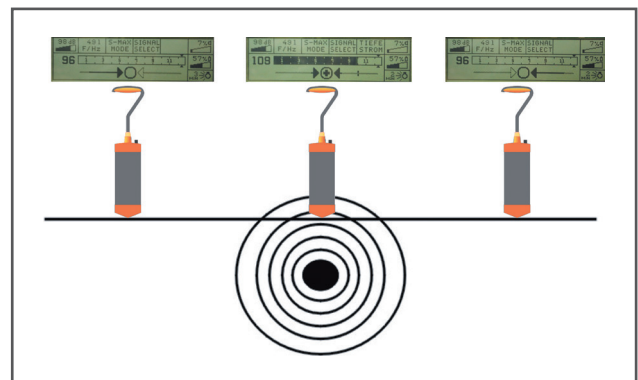


- Signal de réception analogique directement audible
- Antennes très sensibles pour la réception du signal
- Filtrage et réglage pour une plage audible optimale

**Guidage directionnel gauche/droite**

Les flèches vous indiquent s'il faut déplacer le capteur de tracé FS 10 vers la gauche ou vers la droite afin de le maintenir directement au-dessus de la ligne. L'axe de la flèche raccourcit au fur et à mesure que vous vous rapprochez de la ligne.

Un repère en travers de l'axe de la flèche apparaît lorsque le capteur de tracé FS 10 atteint un angle de 45° sur le côté de la ligne.



- Affichage clair de la direction
- Affichage de la direction en fonction de la distance
- Indication claire lorsque l'utilisateur est au-dessus de la ligne

**Logiciel PC FLE-I Log**

Le logiciel I-Log permet d'importer les données d'itinéraire stockées dans le récepteur Ferrolux. Combiné avec le module GPS en option, il fournit des données précises sur l'itinéraire, les défauts détectés et leur positionnement.

**CARACTÉRISTIQUES TECHNIQUES\***



Générateurs	FLG 10	FLG 50	FLG 200
Puissance de sortie	0 ... 10 watts	0 ... 50 watts	0 ... 200 watts
Incrément	0,5 watts	2,5 watts	10 watts
Fréquences de sortie	491 Hz / 982 Hz / 8440 Hz	491 Hz / 982 Hz / 8440 Hz	491 Hz / 982 Hz / 8440 Hz
Fréquences personnalisées disponibles (<10 kHz)	Oui	Oui	Oui
Température de fonctionnement	-20 °C ... +50 °C	-20 °C ... +50 °C	-20 °C ... +50 °C
Classe de protection	IP 54	IP 54	IP 20
Dimensions	250 x 120 x 170 mm	410 x 175 x 335 mm	450 x 320 x 133 mm
Poids	2,9 kg	14 kg	12 kg
SignalSelect	oui	oui	oui
Fonctions de mesure	Impédance de boucle Tension Courant	Impédance de boucle Tension Courant	Impédance de boucle Tension Courant
Alimentation	NiMh 12 V/4 Ah	Batterie au plomb-gel 12 V/12 Ah	100 ... 240 V CA
Durée de fonctionnement	environ 2,5 h à 10 watts	environ 6 h	Fonctionnement sur secteur uniquement
Réglage de l'impédance	0,5 ... 1024 Ω	0,5 ... 1024 Ω	0,5 ... 1024 Ω

**Récepteur d'audiofréquences FLE 10**

Fréquences du récepteur	50 Hz / 60 Hz / 100 Hz / 120 Hz	
passif	491 Hz / 982 Hz / 8 440 Hz	
actif		
Plage dynamique	en référence à une profondeur de câble = 1 m	
50 Hz	10 mA ... 10 000 A	120 dB
491 Hz	400 µA ... 400 A	120 dB
982 Hz	180 µA ... 180 A	120 dB
8440 Hz	20 µA ... 20 A	120 dB
Mesure de profondeur	0,1 m ... 7 m (fréquences actives uniquement)	
Mesure du courant	1 mA ... 400 A / 180 A / 20 A	
Alimentation / durée de fonctionnement	Piles alcalines 4 x LR 6	> 20 h
	NiCd/NiMh 4 x R 6	> 13 h
Dimensions (L x H x P)		
FLE 10	220 x 100 x 110 mm	
FS 10	550 x 100 x 40 mm (sans la poignée)	
Poids		
FLE 10	env. 1,5 kg	
FS 10	env. 0,9 kg	
Plage de températures	-20 °C ... +55 °C	

**TOUS LES AVANTAGES DES GÉNÉRATEURS FERROLUX EN UN CLIN D'ŒIL**

- Réglage automatique de l'impédance
- Sélection de fréquence automatique ou manuelle
- Fonctionnement multifréquence : transmet simultanément trois fréquences
- Affiche la tension de sortie qui est dangereuse au toucher
- Protection contre les surcharges / affichage

## ACCESSOIRES SPÉCIAUX



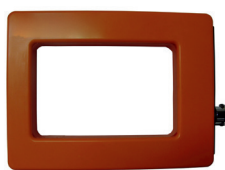
Capteur de tension d'étape avec trois fréquences



Filtre de séparation 10 W



Tambour de sélection de câble



Bobine de l'émetteur 8440 Hz



Casque audio standard



Pince de l'émetteur 100 mm



Ensemble de coupleur d'audiofréquence pour FLG 200



Pince de l'émetteur 50 mm



Pincettes universelles souples

Vous trouverez de plus amples informations sur les sondes ou sondes de pipeline et d'autres accessoires dans la brochure « Câbles et sondes de localisation en fibre de verre ».

### INFORMATIONS DE COMMANDE

Produit	N° de commande
<b>Ensemble FL 10</b> <b>Système Ferrolux avec un émetteur de 10 W avec Signal Select incl.</b> <ul style="list-style-type: none"> <li>■ Récepteur FLE 10 avec fonction Signal Select                             <ul style="list-style-type: none"> <li>+ bobine de recherche, jeu de câbles, casque audio</li> </ul> </li> <li>■ Générateur d'AF FLG 10 de 10 W avec fonction Signal Select                             <ul style="list-style-type: none"> <li>+ câbles de raccordement, chargeur</li> </ul> </li> </ul>	<b>813123</b>
<b>Ensemble FL 50</b> <b>Système Ferrolux avec un émetteur de 50 W avec Signal Select incl.</b> <ul style="list-style-type: none"> <li>■ Récepteur FLE 10 avec fonction Signal Select                             <ul style="list-style-type: none"> <li>+ bobine de recherche, jeu de câbles, casque audio</li> </ul> </li> <li>■ Générateur d'AF FLG 50 de 50 W avec fonction Signal Select                             <ul style="list-style-type: none"> <li>+ câbles de raccordement dans une sacoche de transport</li> </ul> </li> </ul>	<b>813134</b>

\* Nous nous réservons le droit d'apporter des modifications techniques.

## INFORMATIONS DE COMMANDE

Produit	N° de commande
<b>Récepteur Ferrolux</b> ■ Récepteur FLE 10 avec fonction Signal Select + bobine de recherche, jeu de câbles, casque audio	820003626
<b>FLG 200</b> <b>Générateur d'audiofréquence portable de 200 W avec Signal Select incl.</b> ■ Émetteur FLG 200 avec fonction Signal Select + Émetteur FLG 200 avec fonction Signal Select, jeu de câbles	820000072
<b>Accessoires</b>	
Casque audio standard (équipement standard)	899003874
Bobine avec câble de 25 m (preuve de contact)	810002785
Bobine avec câble de 100 m (preuve de contact)	810002784
Capteur de tension d'étape avec trois fréquences	899005110
Tambour de sélection de câble	899003640
Bobine de l'émetteur 8440 Hz pour FLG 10	810695
Filtre de séparation 10 W	820008823
Pince de l'émetteur 50 mm	810000093
Pince de l'émetteur 100 mm	810003540
Câble de connexion de l'émetteur pour UZ 100	810002164
Pincés universelles souples UZF 150	810003542
Dispositif de filetage pour UZF 150	810668
Bobine de l'émetteur 9820 Hz	810394
Sacoche pour FL 10 complet et FL 10 à récepteur unique	810002598
Câble de charge de véhicule pour FLG 10	810000019
Câble de charge de véhicule pour FLG 50	810000006
HDR 10-T	128311960
Coupleur d'audiofréquence et jeu de 10 W pour FLG 200 Coupleur HDR 10-T-K, protection pour générateur d'audiofréquence HDR 10-T-GS, jeu de câbles, trépied	

\* Nous nous réservons le droit d'apporter des modifications techniques.

### BUREAUX COMMERCIAUX

Megger SARL  
 23 rue Eugène Henaff  
 F-78190 Trappes  
 T +33 (0) 1 30 16 08 90  
 F +33 (0) 1 34 61 23 77  
 E [infos@megger.de](mailto:infos@megger.de)

FL10\_DS\_FR\_V02b

[www.megger.com](http://www.megger.com)  
 ISO 9001

« Megger » est une marque déposée.

# Megger<sup>®</sup>