

# Kit d'application industrielle DLRO CATIII 300 V

## DLRO10HD et DLRO10HDX CATIII 300 V Kit d'application industrielle



- Brancher des fiches 4 mm manchonnées au DLRO10HD et au DLRO10HDX
- Idéal pour faire des mesures sur les sites industriels
- Maintient la catégorie de sécurité CATIII 300V de l'instrument
- Jeux de cordons avec pointe de touche et pinces fournis
- Jeu de cordons de shunt fourni pour la mesure précise de la résistance des câbles
- Livrés dans une sacoche résistante en nylon hydrofuge

### DESCRIPTION

Ce kit est conçu pour permettre aux utilisateurs d'obtenir le maximum de leur utilisation du DLRO10HD et du DLRO10HDX, des ohmmètres numériques basse résistance (Ducter) dans les environnements industriels à basse tension. Dans ces environnements, les tests de mise en service et d'entretien prévus des raccordements individuels peuvent offrir des avantages réels pour plus de sécurité, d'efficacité énergétique et de fiabilité future, y compris en ce qui concerne la prévention des incendies.

De nombreuses applications nécessitent des raccordements de cordons tests aux petits contacts, ce qui peut se passer dans des endroits difficiles d'accès. Ce kit d'application industrielle permet la connexion de prises blindées pour câbles tests de puissance nominale correcte destinés au câblage de bâtiments. Le but ? Maintenir la CATIII indispensable des instruments DLRO10HD et DLRO10HDX.

Une sélection de jeux de câbles remplit les conditions de la vaste gamme d'applications dans cet environnement.

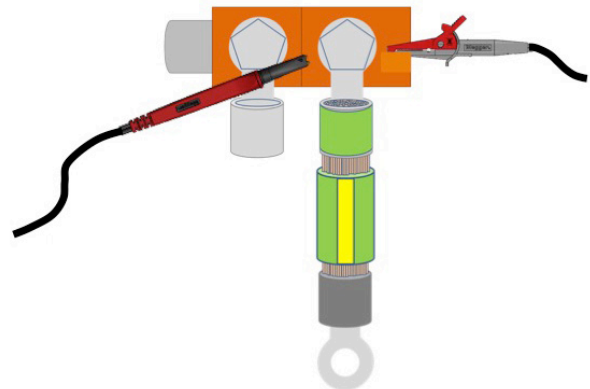
Ce kit permet des tests sûrs et pratiques d'applications telles que la mesure de la résistance de base de câbles d'alimentation d'une extrémité, la mesure du sertissage, la cosse de câble, les connexions de barre primaire et les contacts de disjoncteur/commutateur, ainsi que de nombreuses autres applications industrielles courantes.

### FONCTIONS SUPPLÉMENTAIRES

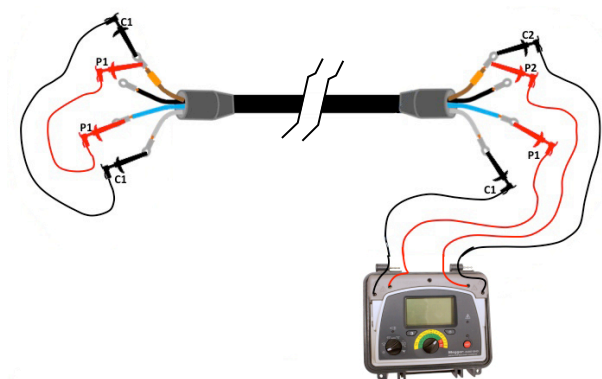
- **Adaptateur/cache borne**
  - Peut être monté à gauche sur l'instrument de manière permanente
  - Peut être monté et retiré en quelques secondes si nécessaire
  - N'affectera ni la précision, ni la répétabilité de l'instrument

- Nécessite une vis à mettre en place et à retirer pour se conformer aux exigences de la norme EN 61010
- Cordons de test, pinces et sondes spécialement sélectionnés pour l'application industrielle

### EXEMPLES D'APPLICATIONS



- **Connexion pour mesurer la résistance de jeux / jonctions de barres**
  - Détecter les contaminations
  - Vérifier le couple et le serrage adéquats des boulons et des écrous
- **Mesure de la résistance d'une cosse à un jeu de barres**
  - Détecter les contaminations
  - Vérifier le couple et le serrage adéquats des boulons et des écrous



### ■ Mesure de la résistance de l'âme d'un câble d'énergie (câble avec au moins trois âmes)

- Mesurer à partir d'une extrémité du câble
- Rechercher des dommages
- Vérifier les jonctions de câbles
- Vérifier la présence de corrosion
- **contacts de disjoncteur/dispositif de coupure**
  - Identifier les dommages aux contacts dus aux arcs électriques et au brûlage
  - Identifier les problèmes causés par une pression insuffisante des ressorts sur les contacts
  - Vérifier la répétabilité de la mesure de résistance des contacts

### EXEMPLES D'APPLICATIONS INDUSTRIELLES

- Aviation - Assemblage de composants, interconnexion d'équipements, réparation et entretien
- Ferroviaire y compris tramway et métro - matériel roulant et infrastructure, systèmes de signalisation
- Marine - systèmes de câblage d'alimentation, systèmes de protection, tests de systèmes de protection cathodique
- Pipelines pétroliers et gaziers – shunt de continuité au-dessus d'une soudure, systèmes de mise à la terre
- Automobile et véhicules électriques - Connexions de batterie, qualité de soudage, qualité des raccords sertis, câbles de soudage de robot d'assemblage
- Câbliers - Contrôle de qualité, longueur de câble
- Fabricants d'équipements - Contrôle de qualité
- Exploration et ingénierie spatiale - structure métal-métal, réseaux de masse métal-métal, fibre de carbone - métal, fibre de carbone - fibre de carbone
- Au cours de l'installation électrique du tableau principal d'un générateur ou d'un système UPS, vérification de la résistance des contacts des dispositifs de protection. Vérification de la résistance des contacts des appareils de protection, des alimentations redondantes par jeux de barres, des jonctions de jeux de barres, de la résistance optimale en fonction du couple de serrage, et des raccordements par cosse de câbles à des jeux de barres. Au cours de l'entretien en utilisant les données de tendance de toutes les mesures susmentionnées, vérification après réparation
- Opportunité pour les appareils portables médicaux -

Systèmes de raccordement et de mise à la terre pour la protection contre les chocs électriques et brûlures d'origine électrique

- Fabricants de tableaux/dispositifs de coupure - Contrôles de fin de production, mise en service sur site, maintenance et dépannage
- Robotique - Systèmes de câblage et connexions soumis aux stress, déplacements et vibrations, raccordement aux sous-ensembles d'équipements pour limiter l'électricité statique, mise à la terre de machines, câbles de soudage de robot de soudage par points
- Infrastructure électrique - Résistance des câbles depuis une extrémité, longueur de câble, Identification des alimentations parallèles connectées, dépannage de liaison par cosse de câble à jeu de barres. Contrôle des raccordements effectués - Câbles d'alimentation secteur et tableaux, dispositifs de protection et de coupure, alimentations UPS et dispositifs de transfert de source, jeux de barres d'interconnexion, câbles d'interconnexion, Tableaux de distribution, systèmes de protection contre la foudre, circuits terminaux.

### RÉSUMÉ DES SPÉCIFICATIONS

#### Sécurité

- **CAT III 300 V selon EN 61010**

#### Cordons de test, etc. fournis



Pincés Kelvin compactes CATIV 600 V avec câble 1,5 m, pointes de touche manchonnées 4 mm

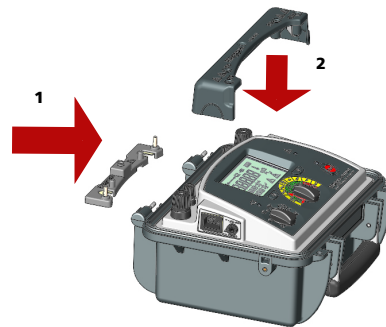


Pointes de touche Kelvin compactes CATIV 600 V avec câble 1,5 m, pointes de touche manchonnées 4 mm

**DLRO10HD et DLRO10HDX**  
Kit d'application industrielle



**Jeux de câbles de shunt 0,5 m**  
(utilisés pour ponter les âmes de câbles à l'âme mesurée)



**Adaptateur de terminal**  
Deux parties pont terminal P et couvercle supérieur



**Jeux de câbles courant et potentiels 2 m**  
(quatre fils) avec pinces et pointes de touche



**Mallette de transport**

**RÉFÉRENCES DE COMMANDE**

Description	Référence	Description	Référence
Kit de câbles d'application industrielle DLRO10HD et DLRO10HDX CAT III avec cache de borne	1011-376	<b>Accessoires en option</b>	
<b>Éléments inclus</b>		Borne CATII vers adaptateur 4 mm isolé pour DLRO10HD/X	1011-670
Jeu de cordons courant et potentiel pour DLRO10HD/X		Jeu de cordons courant et potentiel pour DLRO10HD/X	1011-673
Jeu de cordons de pontage pour DLRO		Jeu de cordons de pontage pour DLRO	1011-674
		Jeu de cordons de 2 m CAT III / 600 V 10 A à sondes Kelvin	1011-929
		Jeu de cordons de 2 m CAT III / 600 V 10 A à pinces Kelvin	1011-928

**BUREAU DES VENTES**  
Megger SARL  
23 rue Eugène Henaff, ZA due  
Buisson de la Coudre,  
78190 Trappes, France  
T. 01 30 16 08 90  
E. [infos@megger.com](mailto:infos@megger.com)

**DLRO10HD\_DLRO10HDX\_IND application kit\_DS\_fr\_V03**  
[www.megger.com](http://www.megger.com)  
ISO 9001  
Le mot "Megger" est une marque déposée

**Megger** <sup>®</sup>